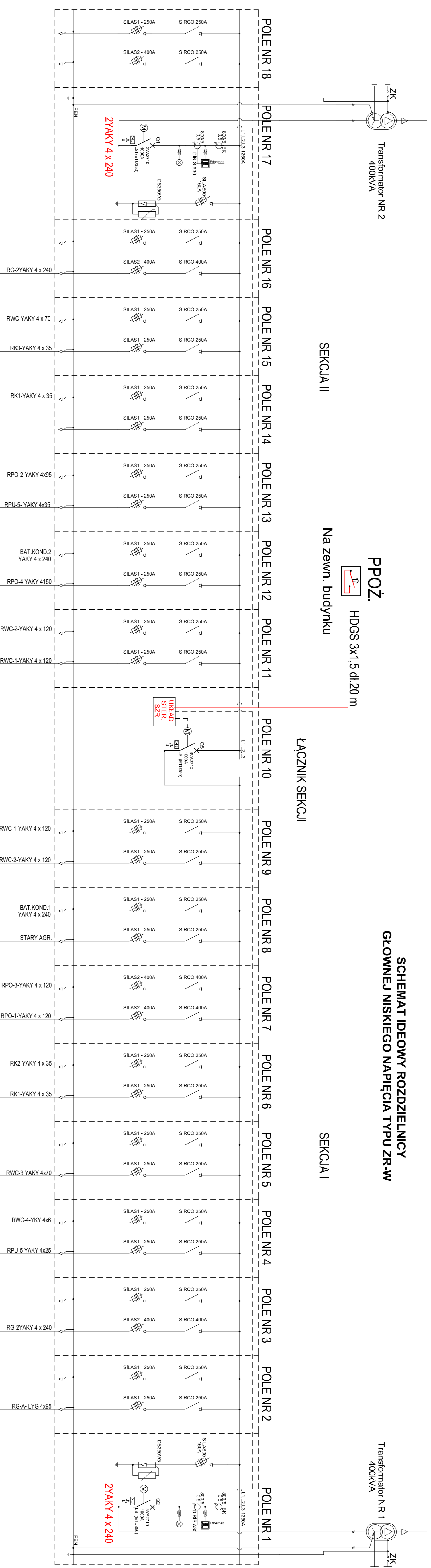


**SCHEMAT IDEOWY ROZDZIELNICY
GŁÓWNEJ NISKIEGO NAPIĘCIA TYPU ZR-W**



POŻ.
HDGS 3x1,5 dl.20 m
Na zewn. budynku

Diagram łącheń SZR

Uwagi	TR1	TR2	Q1	Q5	Q2
Praca nominalna	1	1	1	0	1
Zasilanie z TR1	1	0	1	1	0
Zasilanie z TR2	0	1	0	1	1
Wył. P. poż.	1	1	0	0	0

Dane rozdzielnic	
Typ rozdzielnic	ZR-W
Prąd znamionowy	1000A
Prąd znamionowy szyn zbiorczych	1250A
Napięcie znamionowe izolacji	1000V
Napięcie znamionowe	400V
Prąd zwarcowy aparaty Icu	50 kA
Prąd znamionowy kotłokrotny szyn - Icw	85 kA (1s)
Prąd szczytowy szyn zbiorczych	187 kA
Układ sieci	TN-C
Częstotliwość	50Hz
Forma podziału	2b
Stopień ochrony	IP30
Kolor	RAL 7035
Ustawienie	Wolnostojące

INWESTYCJA:
BUDOWA NOWEJ ROZDZIELNI NISKIEGO NAPIĘCIA - 0,4 kV Z SAMOOCZYNNYMI UKŁADEM ZAŁĄCZANIA REZERWY - UKŁADEM SZR DLA POTRZEB CIEPŁOWNI SIERP, Sp. z o.o.
ul. Przemysłowa 2a

INWESTOR:
Ciepłownia Sierpc Spółka z o.o.
09-200 Sierpc, ul. Przemysłowa 2a

USŁUGI ELEKTRYCZNE "LUMEN"
Inż. Franciszek Chojnacki
ul. Miłosny Ludów 28
09-200 Sierpc

SKALA 1:100
RYS.NR 3
LUTY 2021

BRAZIJA:	ELEKTRYCZNA	
NAZWA RYSUNKU:	SCHEMAT IDEOWY ROZDZIELNICY GŁÓWNEJ NISKIEGO NAPIĘCIA TYPU ZR-W	
PROJEKTOWAŁ:	NR UPRAWNIENI	PODPIS
INŻ. FRANCISZEK CHOJNACKI	187	
SPRAWDZIŁ:	NR UPRAWNIENI	PODPIS
INŻ. ROBERT KUCHAJSKI	0622/06	