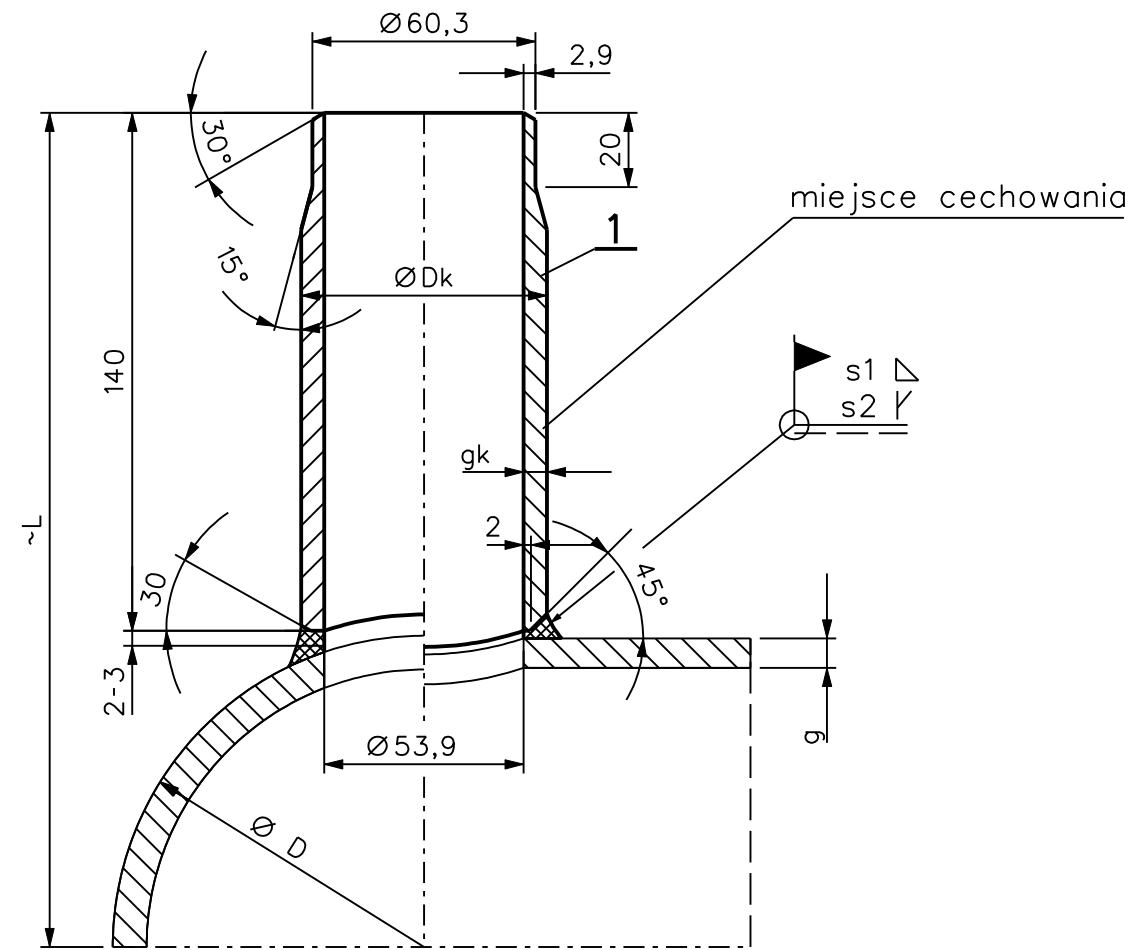


1	Pręt $\varnothing 70$ L=0,14m	1	P245GH	EN 10273	-	4.2	Świadectwo odb. "rodzaj 3.1."
Poz.	Wyszczególnienie	Ilość	Mat.	Nr. normy	jedn. masa [kg]	całk.	Uwagi



UWAGI:

1. Parametry obliczeniowe : $P_0 = 10$ barg, $T_0 = 140^\circ C$
2. Materiały wyspecyfikowane dotyczą tylko 1-go elementu
3. Ilość sztuk zgodnie z zestawieniem materiałów.
4. Wszystkie elementy znakować wg. poniższego schematu. Identyfikator elementu wykonać w następujący sposób: nr. elementu/ nr. rys.
5. Rysunki przynależne: S-0001, S-0002.
6. Uwagi odnośnie wykonania i montażu patrz opis techniczny.

znak wytwórcy
gat. materiału
znak KJ

Σ -4.2 kg

Dz	g	gk	s1	s2	Dk	L
[mm]	[mm]	[mm]	[mm]	[mm]	[mm]	[mm]
323,9	7,1	7,55	4,9	7,0	69,0	305

ZMIANY									
Modernizacja układu pompowego w Ciepłowni Sierpc. Króciec DN50								Inwestor: Ciepłownia Sierpc ul. Przemysłowa 2a 09-200 Sierpc	
Projektował	M. Wolniaczyk	07.2021	%	Nr rysunku: K-0001		Nr projektu: EP-04/21 T1			
			A3					Nr kolejny rysunku: 57	
		<small>ul. Na Zapleczu 20 87-100 Toruń tel 56 / 639 12 10 fax 56 / 639 12 11 www.elektromontaz-torun.pl biuro@elektromontaz-torun.pl</small> INSTALACJE ELEKTROENERGETYCZNE AUTOMATYKA PRZEMYSŁOWA KOMPUTEROWE SYSTEMY STEROWANIA							