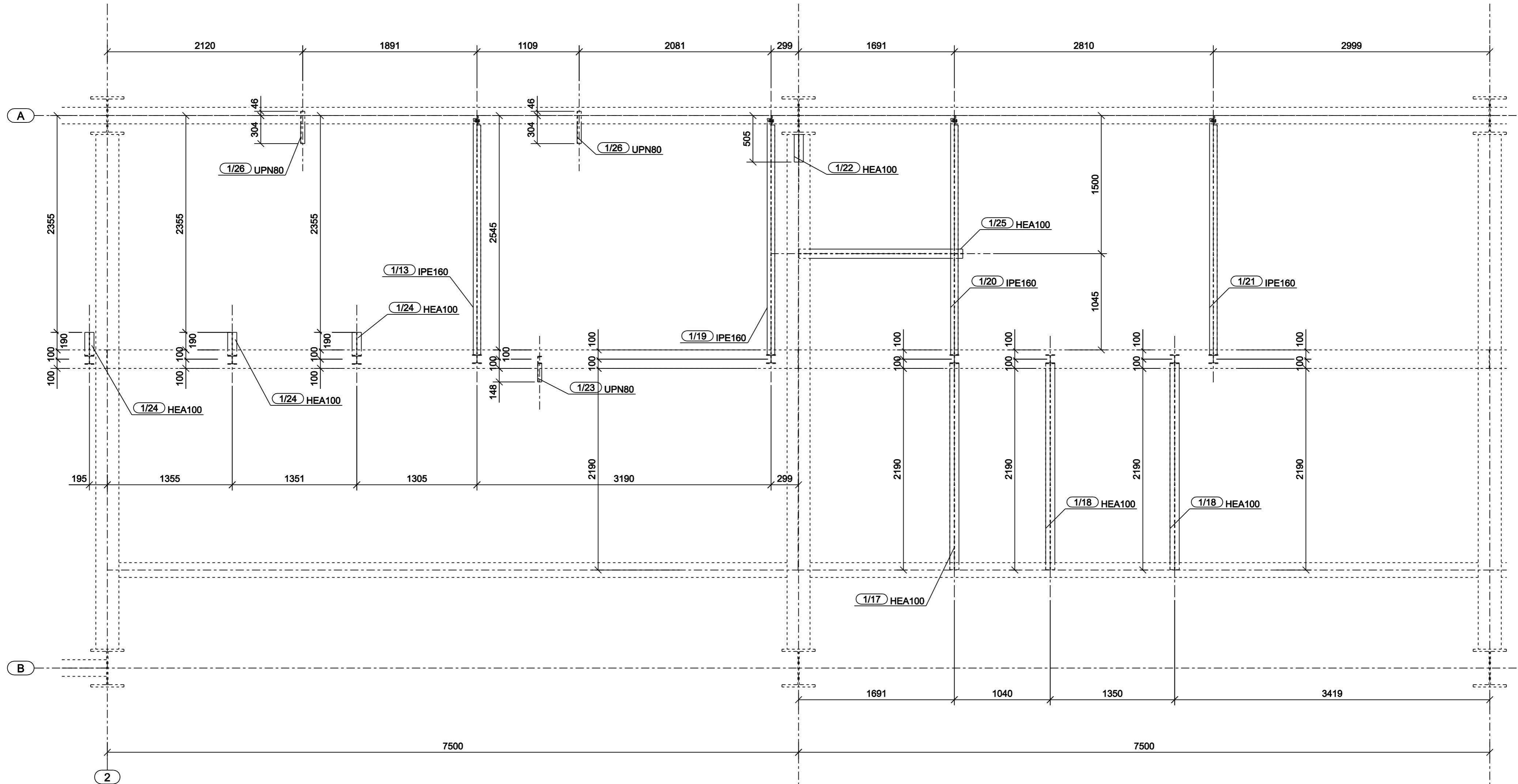


Rysunek montażowy. Poziom +3.700



UWAGA:

- SPOINY MONTAZOWE I NIEOPISANE SPAWAC WG SCHEMATU SPAWANIA I MOZLIWOSCI NA MONTAZU
- WYBOR SCHEMATU NALEZY DO WYKONAWCY SPOINY
- ELEMENT W MIEJSCU STYKU Z ISTN. KONSTRUKCJA STALOWA SPAWAC WG SCHEMATU SPAWANIA
- SPOINY WYDANE PRZY JEDNYM ELEMENTIE DOTYCZA WSZYSTKICH ELEMENTOW O TYM NUMERZE

UWAGA:

- WSZYSTKIE KONSTRUKCJE WSPORCZE POD ZAMOCOWANIA SKRECAC, SPAWAC, KOTWIC DO ISTNIEJACEJ KONSTRUKCJI DOPIERO PO USTALENIU LOKALIZACJI ZAMOCOWANIA
- RYSUNEK NALEZY ROZPATRYWAC LACZNIE Z IZOMETRYKAMI MONTOWANYCH RUROCIAGOW
- BL, PL, FL - OZNACZENIA BLACH, PŁASKOWNIKÓW DO STOSOWANIA ZAMIENNEGO

UWAGI MONTAŻOWE

1. Podparcia rurociągów montować równoległe z rurociągiem.
2. Ubytki w fundamentach wykonać zaprawą naprawczą PAGEL PCC-1 (MH20 lub MH80 w zależności od grubości ubytku)
3. Przed uzupełnieniem ubytków zaprawą naprawczą zastosować warstwę szczepną PAGEL MSO2.
4. Zabezpieczyć naprawiony beton przed czynnikami szkodliwymi (wilgoć, korozja) PAGEL O2DE
5. Materiał na podlewki pod konstrukcje wsporcze i pompy PAGEL V1/50
6. Należy stosować się do wytycznych producenta stosowanych materiałów PAGEL
7. Przed przygotowaniem materiału na kotwy sprawdzić średnice, rozstaw i ilość otworów w pompach lub ramach do których są mocowane pompy
8. Pręt kotwy HILTI HAS-U 5.8 (lub odpowiednik pręta gwintowanego klasy 5.8 lub wyższej)
 - Minimalna głębokość zakotwienia w betonie dla kleju HILTI HIT-HY-170
 - Kotwa M12 - 110mm
 - Kotwa M16 - 160mm
 - Kotwa M20 - 220mm
 - Kotwa M24 - 270mm

ZMIANY									
Modernizacja układu pompowego w Ciepłowni Sierpc. Rysunek montażowy. Poziom +3.600									Inwestor: Ciepłownia Sierpc ul. Przenysłowa 2a 09-200 Sierpc
Projektował	M. Ciepliński	07.2021	1:10	Nr rysunku:	B-0028		Nr projektu:	EP-04/21 T1	
ul. Wł. Zapłoczu 20 87-100 Toruń tel. 56 / 639 12 10 fax 56 / 639 12 11 www.elektromontaz-torun.pl biuro@elektromontaz-torun.pl			INSTALACJE ELEKTROMECHANICZNE AUTOMATYKA PRZEMYSŁOWA KOMPUTEROWE SYSTEMY STEROWANIA		Nr kolejny rysunku:		54		