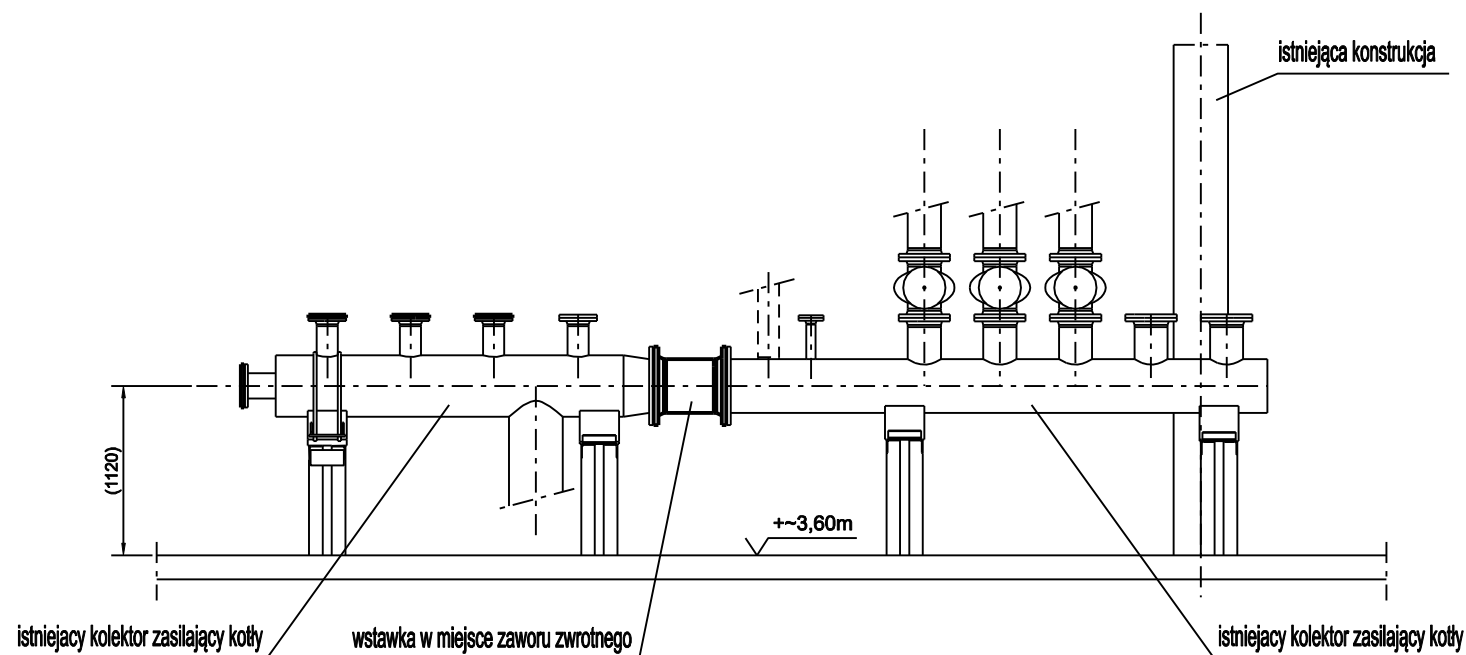
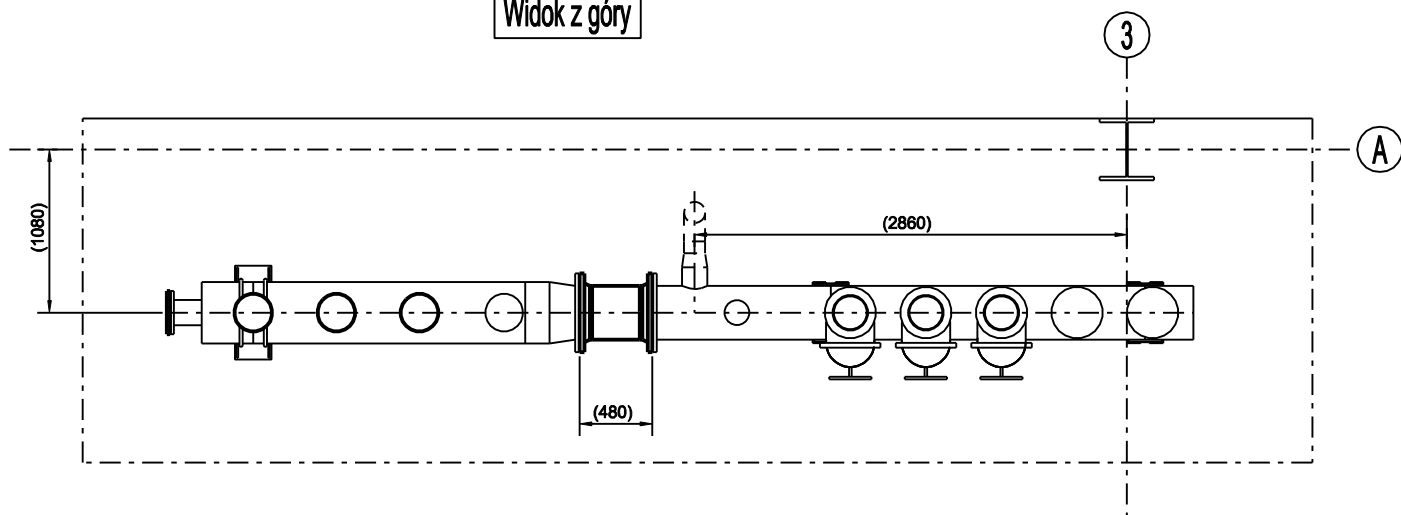


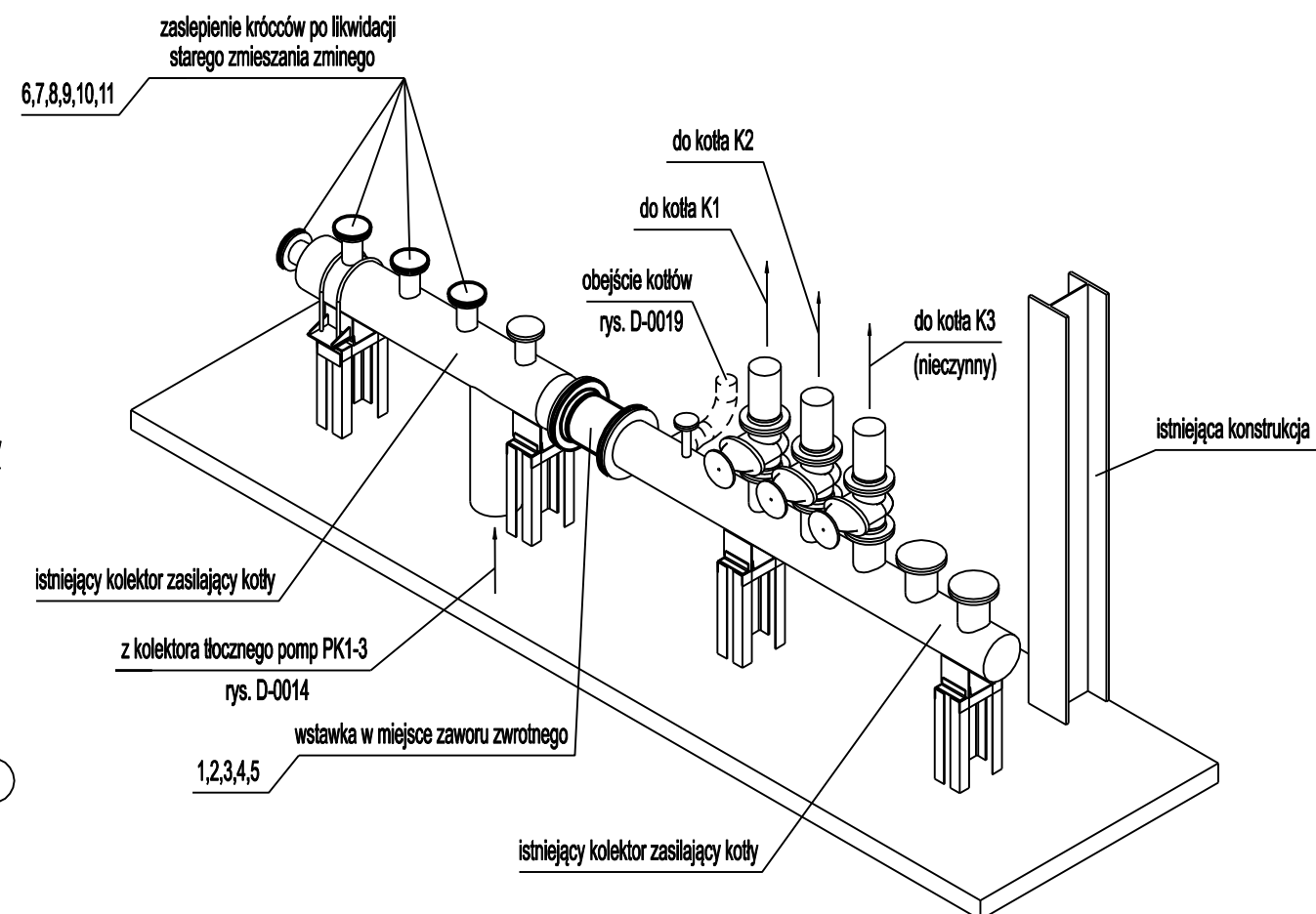
Widok z przodu



Widok z góry



Widok aksonometryczny



UWAGI:

1. Rozpatrywać razem z rysunkami S-0001, S-0004, D-0014, D-0019.
2. Uwagi odnośnie wykonania i odbioru zawarto w opisie technicznym.
3. Oznaczenia zamocowań zgodnie z zestawieniem zamocowań.
4. Oznaczenia materiałów zgodnie z zestawieniem materiałów.
5. Wymiary dotyczące połączenia z istniejącymi instalacjami czy konstrukcjami (w nawiasach) zweryfikować i dopasować na montażu

ZMIANY						
<p>Modernizacja układu pompowego w Ciepłowni Sierpc. Kolektor zasilający kotły. Dyspozycja.</p>						<p>Investor: Ciepłownia Sierpc ul. Przemysłowa 2a 09-200 Sierpc</p>
Projektował	M. Wolniaczyk	07.2021	1:50	Nr rysunku:	D-00015	Nr projektu:
			A3			EP-04/21 T1
<p>ElektroMontaż-Toruń Sp. z o.o.</p>						<p>Nr kolejny rysunku: 19</p>
<p><small>ul. Na Zępczu 20 87-100 Toruń tel. 56 / 639 12 10 fax 56 / 639 12 11 www.elektromontaz-torun.pl biuro@elektromontaz-torun.pl</small></p>						<p><small>INSTALACJE ELEKTROENERGETYCZNE AUTOMATYKA PRZEMYSŁOWA KOMPUTEROWE SYSTEMY STEROWANIA</small></p>