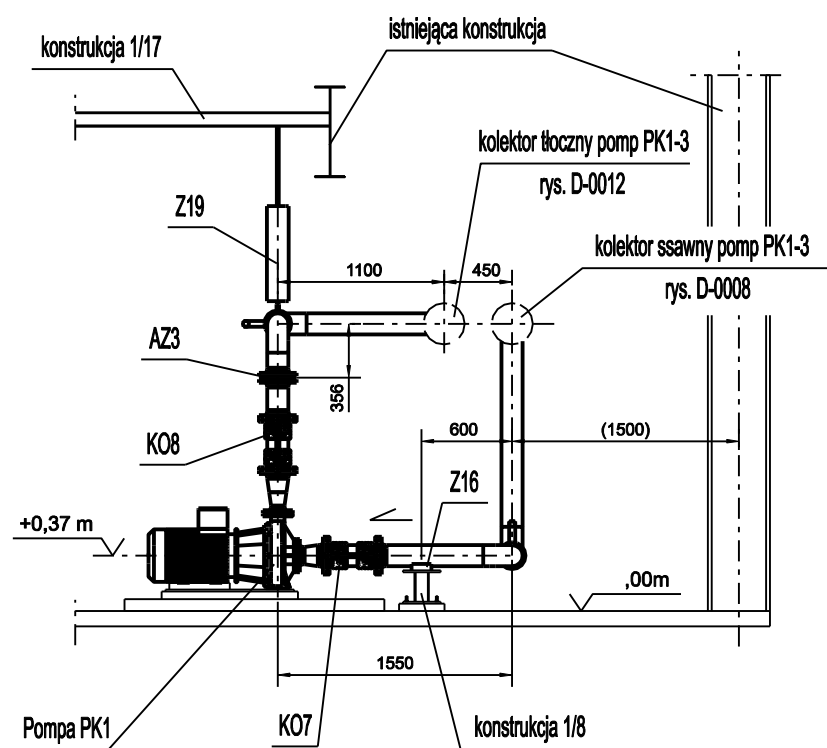
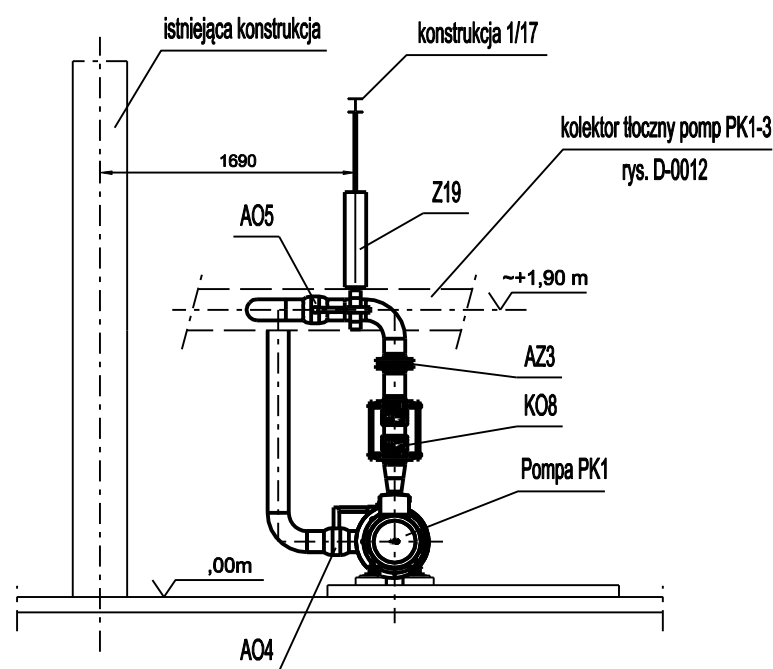


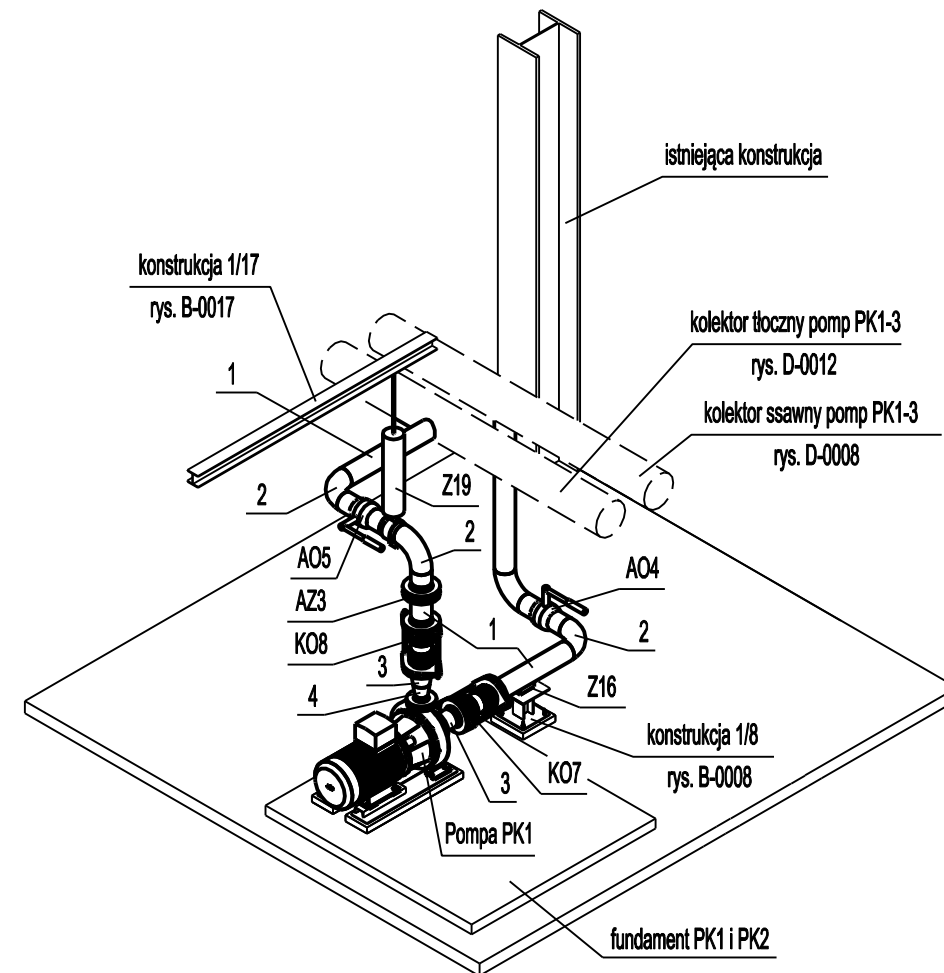
Widok z boku



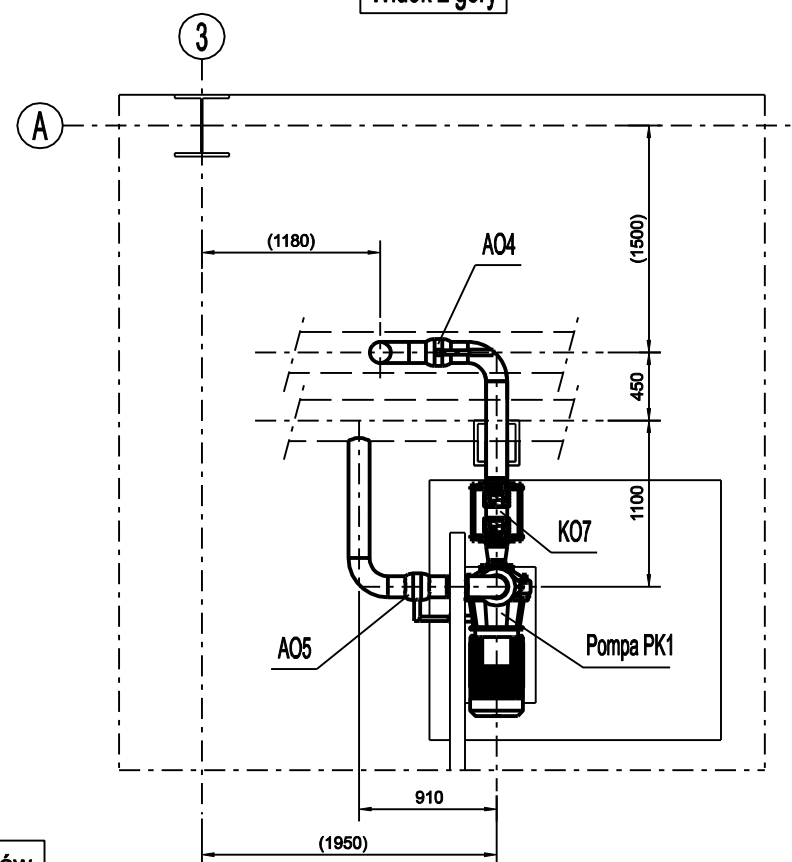
Widok z przodu



Widok aksonometryczny



Widok z góry

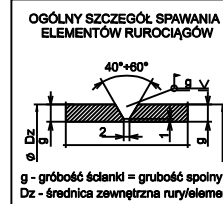


UWAGI:

1. Rozpatrywać razem z rysunkami S-0001, S-0003, D-0008, D-0012, B-0008 i B-0017.
2. Uwagi odnosnie wykonania i odbioru zawarto w opisie technicznym.
3. Oznaczenia zamocowań zgodnie z zestawieniem zamocowań.
4. Oznaczenia materiałów zgodnie z zestawieniem materiałów.
5. Oznaczenie armatur zgodnie z zestawieniem armatur.
6. Oznaczenie kompensatorów zgodnie z zestawieniem kompensatorów.
7. Wymiary dotyczące połączenia z istniejącymi instalacjami czy konstrukcjami (w nawiasach) zweryfikować i dopasować na montażu

POŁĄCZENIA KOŁNIERZOWE:

Połączenie	DN	PN	Nr elementu z zestawienia materiałów
króciec ssawny PK1	100	16	10, 11, 12, 13
króciec tłoczny PK1	80	16	14, 15, 16, 17
kompensator KO7	125	16	5, 6, 7, 9
kompensator KO8	125	16	5, 6, 7, 9
armatura AZ3	125	16	5, 6, 8, 9



ZMIANY						
Modernizacja układu pompowego w Ciepłowni Sierpc. Zabudowa pompy PK1. Dyspozycja.					Inwestor: Ciepłownia Sierpc ul. Przemysłowa 2a 09-200 Sierpc	
Projektował	M. Wolniaczyk	07.2021	1:50	Nr rysunku:	D-0009	
			A3		Nr projektu: EP-04/21 T1	
ElektroMontaż-Toruń Sp. z o.o.					Nr kolejny rysunku: 13	