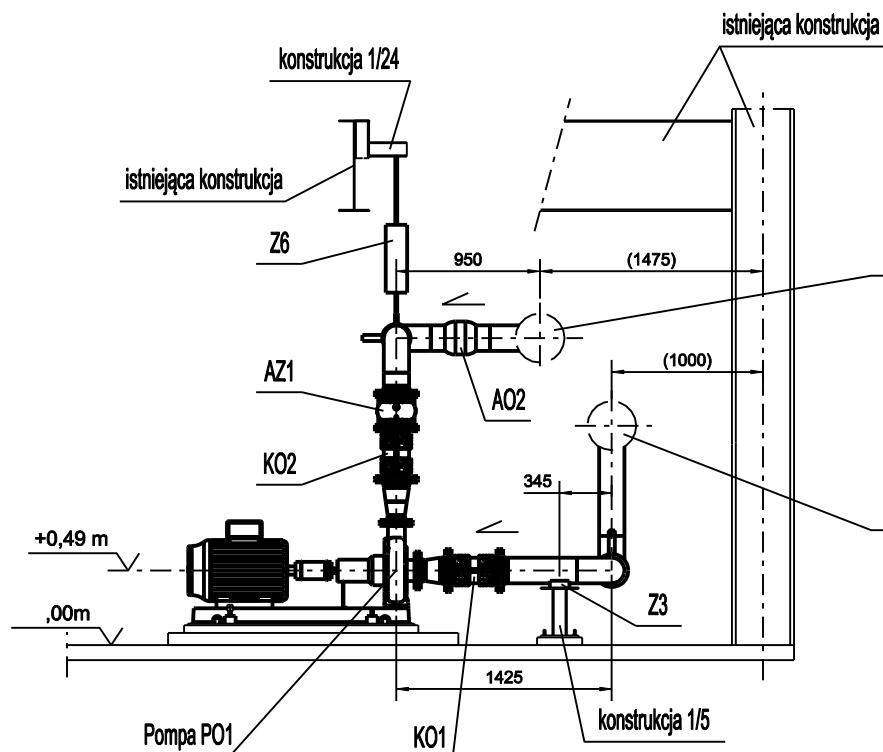
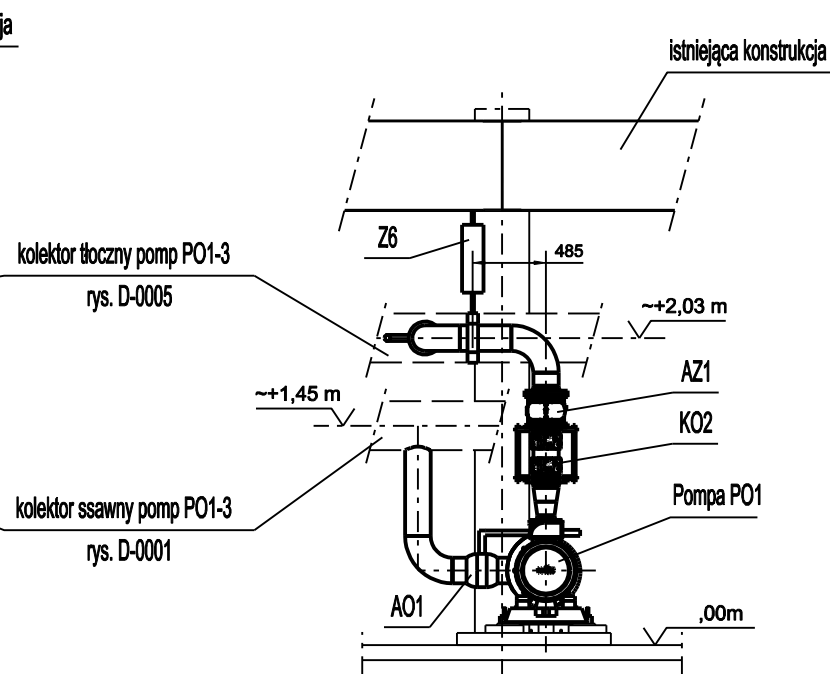


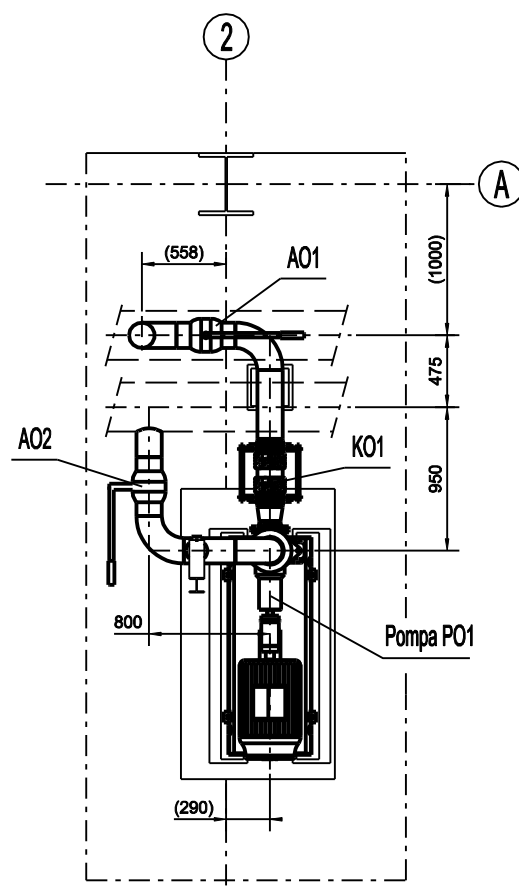
Widok z boku



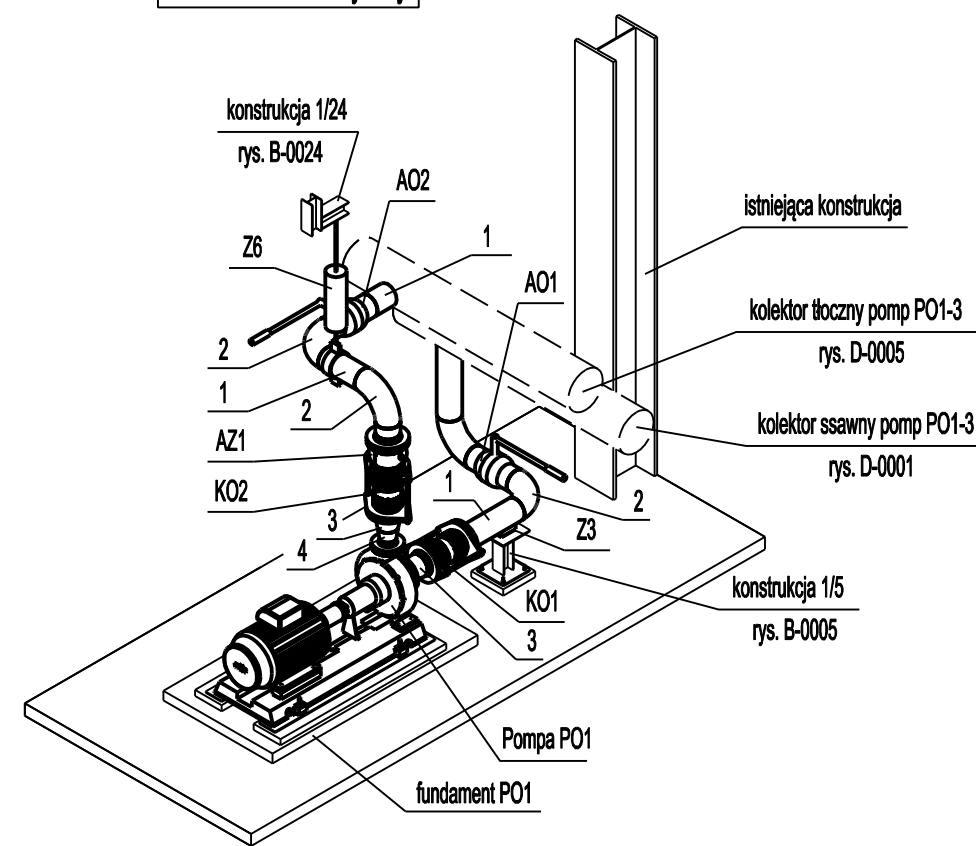
Widok z przodu



Widok z góry



Widok aksonometryczny

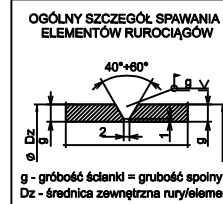


UWAGI:

1. Rozpatrywać razem z rysunkami S-0001, S-0002, D-0001, D-0005, B-0005 i B-0024.
2. Uwagi odnosnie wykonania i odbioru zawarto w opisie technicznym.
3. Oznaczenia zamocowań zgodnie z zestawieniem zamocowań.
4. Oznaczenia materiałów zgodnie z zestawieniem materiałów.
5. Oznaczenie armatur zgodnie z zestawieniem armatur.
6. Oznaczenie kompensatorów zgodnie z zestawieniem kompensatorów.
7. Wymiary dotyczące połączenia z istniejącymi instalacjami czy konstrukcjami (w nawiasach) zweryfikować i dopasować na montażu

POŁĄCZENIA KOŁNIERZOWE:

Połączenie	DN	PN	Nr elementu z zestawienia materiałów
króciec ssawny PO1	125	16	9, 10, 11, 12
króciec tłoczny PO1	100	16	13, 14, 15, 16
kompensator KO1	150	16	5, 6, 7, 8
kompensator KO2	150	16	5, 6, 7, 8
armatura AZ1	150	16	5, 6, 7, 8



ZMIANY							
Modernizacja układu pompowego w Ciepłowni Sierpc. Zabudowa pompy PO1. Dyspozycja.							Inwestor: Ciepłownia Sierpc ul. Przemysłowa 2a 09-200 Sierpc
Projektował	M. Wolniaczyk	07.2021	1:50	Nr rysunku:	D-0002	Nr projektu: EP-04/21 T1	
			A3			Nr kolejny rysunku: 6	
ElektroMontaż-Toruń Sp. z o.o.			ul. Na Zępczu 20 87-100 Toruń tel. 56 / 639 12 10 fax 56 / 639 12 11 www.elektromontaz-torun.pl biuro@elektromontaz-torun.pl				
INSTALACJE ELEKTROENERGETYCZNE AUTOMATYKA PRZEMYSŁOWA KOMPUTEROWE SYSTEMY STEROWANIA							